



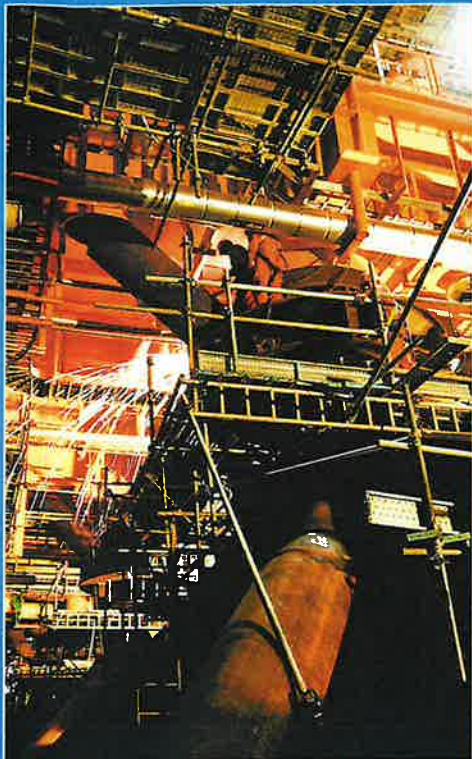
附件 3

## “能源强国调研纵深行” 作品研讨交流推荐表

### 图文类作品

推荐单位：中国海洋石油集团有限公司					
题目	“安家”前的不眠夜		作者	韩庆 杜鹏辉 任浩鑫	
编辑	王子君 刘珂昕	发表日期 版面	2023年8月25日 4版	网址 链接	
<p>作品评介：作品体现了海洋石油人不畏艰难险阻，以实际行动践行保障国家能源安全、推动能源绿色低碳转型的使命担当，宣扬了新时代铁人精神，展现了海油人砥砺奋进，奋力谱写中中国式现代化建设的海油篇章。</p>					
<p>采编过程及刊后反映：从项目中挖掘新闻点，捕捉新闻性线索，深入挖掘原因、事件、时间、地点、人物、方式，刊后反映良好，传播范围广泛、社会影响良好。</p>					
 <p>推荐单位 (盖章) 党群工作部</p> <p>2023年9月12日</p>		推荐单位负责人 (签字)  2023年9月12日		备注	





施工人员进行平台与船体对接点校核初作业。任洪鑫 摄



凌晨,工人正在进行焊接作业。杜晓峰 摄



施工人员进行管架模块与船体之间的初作业。韩庆 摄



此为平台与船体对接点位置。杜晓峰 摄

## “安家”前的不眠夜

为了保障浮托作业与工况“完美适配”,项目组组织了多轮技术交底和风险分析,对系泊布置、运动监测、载荷转移、精准定位等工序进行预演。同时,项目组开展现场施工路由勘察,精准计算设计抛锚位置和锚链走向,在跨越管线处悬挂浮筒,避免刮磨,不断细化施工计划和各阶段工序。“海洋石油228”船抵达前,项目组又连夜在视频“海洋石油228”船的航行情况制订了两版施工计划,最终决定提前完成施工交底和物料检查工作。

凌晨4时,最终版施工计划终于确定。在模块浮托前,还有至关重要的一步——LMU(桩腿对接组合装置)安装。LMU能够在模块浮托安装时缓冲模块与导管架桩腿之间的碰撞。“滨湾108”船早在7月8日就抵达施工现场开始LMU安装,但安装任务频繁遭遇恶劣天气。“要是LMU无法顺利安装,我们就赶不上CEPA模块浮托的时间了!”渤海19-6凝析气田一期项目施工经理于涛眉头紧锁地说,他已经好几天没睡过一个安稳觉。

海水无情地拍打着船舷,随着船舶的晃动和波浪的“砰砰”声,焦急的心情在整个船上蔓延,在模块浮托前3天,同海区其他项目的铺管船正在导管架架侧附近进行禁止铺设海缆工作,增加了LMU安装的困难。

“风浪稍小后,赶紧导管架架侧,先把活儿抢出来,等管架架侧后再安装西侧!”拥有20余年丰富海上安

装经验的水手长廖勇坚定地说。经过一天一夜的连续奋战,项目组最终提前两天完成LMU安装,为CEPA模块浮托安装工作提供了有力保障。

万事俱备,大家热切地期待着CEPA模块的到来。

7月18日凌晨6点20分,夜幕降临,载有CEPA模块的“海洋石油228”船渐驶渐近,昔日的余晖洒在橘黄色的模块上,也映照在每个人的脸上。

当晚,渤海19-6气田附近风平浪静,是个施工的好日子。

“涨潮了,准备开始进船。”这是艾志生参与指挥的第6个模块浮托作业。项目组前期做好了充分准备,此刻他胸有成竹。在众人的注视下,模块顺着涨潮的势头,精准对摆到导管架上。载得全部转移后,驳船退出,至此,历经11小时的作业,CEPA模块浮托安装完成。

清早的渤海,朝阳初升,光芒四射。艾志生低头看了一看时间:早上7点15分——又是一个通宵。他和身边的团队成员击掌庆祝。虽然这种情景他经历过多次,但心里还是涌起一种熟悉的感动和喜悦。

渤海19-6凝析气田是我国东部第一个大型、整装、高产、特高含凝析油的千万方凝析气田。

项目全面投产后将为京津冀乃至环渤海地区经济社会高质量发展提供清洁能源。



工人平台开始浮托安装工作。杜晓峰 摄



施工人员进行视频校核,确保设备精准定位。韩庆 摄

□ 黄龙 杜青水 薛连杰 高堂钧 聂巨海

“如果按照这个时间段,进船肯定来不及,‘海洋石油228’船到达现场,抛锚就得5个小时。”渤海19-6凝析气田一期项目浮托指挥艾志生态度坚决。

“施工计划方案已经优化过12次了,我们无法确定模块抵达现场的具体时间,况且工期这么紧张,已经没有时间再调整计划了。”

“如果模块抵达现场的时间晚于预期,那我们就没有办法在最佳潮水位进行浮托,势必耽误工期,增加成本。”艾志生补充道。

这是7月18日的凌晨2点,渤海的徐徐海风吹散了夏日的余热,在“滨湾108”船的会议室里,浮托作业团队围绕即将进行的渤海19-6凝析气田一期项目CEPA模块浮托计划展开讨论。

过去的十九天里,与项目组的很多同事一样,艾志生记不得已经熬过多少个这样的夜晚。

“海洋石油228”船是关键浮托资源,工期紧张,加上潮汐不定,留给浮托作业的时间窗口宝贵而有限。何况此次浮托区域位于油气平台密集区,海底环境复杂,对施工技术的要求很高……一个又一个难题摆在项目组面前。



平台平台完成海上浮托安装后合影。韩庆 摄

本报刊载的所有内容(包括但不限于文字、图片、图表、版面设计),未经本报书面许可,任何人不得转载、摘编或以其他方式任何形式使用。违反上述声明者,本报将依法追究其法律责任。法律与版权事务电话:010-84525894。